



# 水上バイク/須磨海岸禁止へ

実現します!

**質** むらの議員 (令和3年9月9日/決算/港湾局)

須磨海岸における水上バイクの運転について、昨年の決算特別委員会に引き続き質問させていただきます。現行の法制度では簡単に規制できないという事は理解しています。

では、だからといって何もできませんで良いのか?明石市の市長は危険な運転、行為を刑事告発するというようなやり方で抑止を求めて行くとの事であります。須磨海岸は多くの子ども達が海水浴期間だけでなく、4月から11月ぐらいの間、いわゆる親水期間において水辺で遊んでいます。事故が起きてから法律を改正します、条例を改正しますでは遅い。今後どのように取り組むのか伺います。

**答** 港湾局長

水上バイクの危険な事案への対応ですが、昨年の村野委員のご指摘を踏まえて、現在、出来る限りのことは実施しておりますが、やはり規制の根拠を明確にする為にも、条例の改正を検討して参ります。

**神戸市 水上バイク通年禁止に 条例改正案 須磨海水浴場など**

神戸市は、各地で相次ぐ水上バイクなどによるトラブルを受け、須磨海岸(同市須磨区)のうち海水浴エリアでの航行を通年で禁止する条例改正を行う方針を固めた。夏の海水浴期間以外は乗り入れを禁止する法的根拠がなかった。同様に、兵庫運河(同市兵庫、長田区)の一部も条例改正で航行禁止にする。いずれも来年5月施行を目指す。

須磨海岸の航行禁止区域は、夏に海水浴場を設置する砂浜から離岸堤までのエリア(東西約1.8キロ)。

神戸市は、各地で相次ぐ水上バイクなどによるトラブルを受け、須磨海岸(同市須磨区)のうち海水浴エリアでの航行を通年で禁止する条例改正を行う方針を固めた。夏の海水浴期間以外は乗り入れを禁止する法的根拠がなかった。同様に、兵庫運河(同市兵庫、長田区)の一部も条例改正で航行禁止にする。いずれも来年5月施行を目指す。

また、兵庫運河ではJR和田岬線の旋回橋から材木橋までの約80メートルを航行禁止にし、運河の通り抜けをできなくする。小学生の環境学習の場になっており、安全対策の必要性が指摘され

海水浴場設置期間は兵庫県条例が適用され、水上バイクなどの乗り入れが禁じられている。市は4・11月に離岸堤の間にオイルフェンスを張り、進入できないようにするなど、事故対策を図ってきたが、県条例適用外の期間については法的な裏付けがなかった。

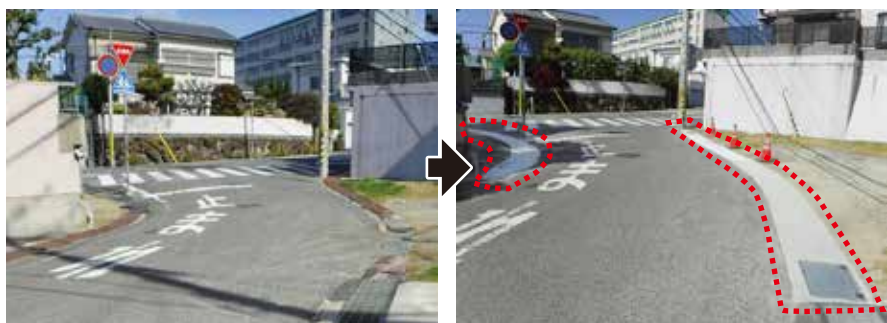
また、兵庫運河ではJR和田岬線の旋回橋から材木橋までの約80メートルを航行禁止にし、運河の通り抜けをできなくする。小学生の環境学習の場になっており、安全対策の必要性が指摘され

いずれも漁業・港湾事業者は対象外。市は違反行為に対しては行政罰(過料5万円以下)を設定する予定。水上バイクを巡っては、明石市が懲役刑を含む条例策定を目指している。ただ、刑事罰導入には捜査当局との調整に時間を要するたため、神戸市は市の判断で決められる行政罰で事故対策を急ぐ。市は各関連条例改正案について今月2日から来年1月4日まで市民の意見を募集の上、同2月の市会に提案する。(初鹿野俊)

2021年12月2日 神戸新聞 朝刊

# 緑が丘1丁目バス停付近/側溝の整備

自動車等の脱輪防止/歩行者の安全確保を実現!



# 多井畑東・南町を北須磨支所へ

実現します!?

**質** むらの議員 (令和3年12月7日/本会議/一般質問)

須磨本区と北須磨支所の所管区域についてお伺い致します。多井畑東町、多井畑南町などは、地下鉄名谷駅周辺が生活圏であるにもかかわらず、区役所が須磨本区に規定されております。福祉関係の手続についても、一旦、地下鉄名谷駅に行ってから板宿まで行き、区役所本区まで行かなければならないなど、多井畑東町、多井畑南町の住民からは、現在の生活圏に合った所管(北須磨支所)に適正化してほしいとの声を聞いております。

令和6年度に北須磨支所が新築ビルに移転する、このタイミングを逃さず、生活圏に合った所管区域に適正化すべきと考えますが、いかがでしょうか。

**答** 久元市長

支所の設置当時とは開発状況や交通事情により生活圏も変化をしてきております。現状に合った所管区域の見直しの検討が必要と考えております。

見直しの時期につきましては、令和6年度の新北須磨支所への移転に合わせて検討していきたいと考えております。

# 菅の台/名谷ワークラボ AOZORA

歩行者専用道路(赤道)側にスロープを実現!

**質** むらの議員 (令和3年3月2日/予算/企画調整局)

名谷ワークラボAOZORAは、コミュニティスペースやカフェがあり就業者のみならず、地域の多くの方も利用されるが、歩行者専用道路、(通称赤道)から施設を利用するには階段しかない。

昨年8月に、ベビーカーや車椅子、足の不自由な方、高齢者等がより利用しやすい施設にする為には、バリアフリーに改修すべきと要望したが、現在の状況は? (議事録要約抜粋)



# 妙法寺駅~桜の杜の歩道/駅前スロープ

歩道の拡幅が実現します!



妙法寺駅~桜の杜(歩道)

妙法寺駅前スロープ